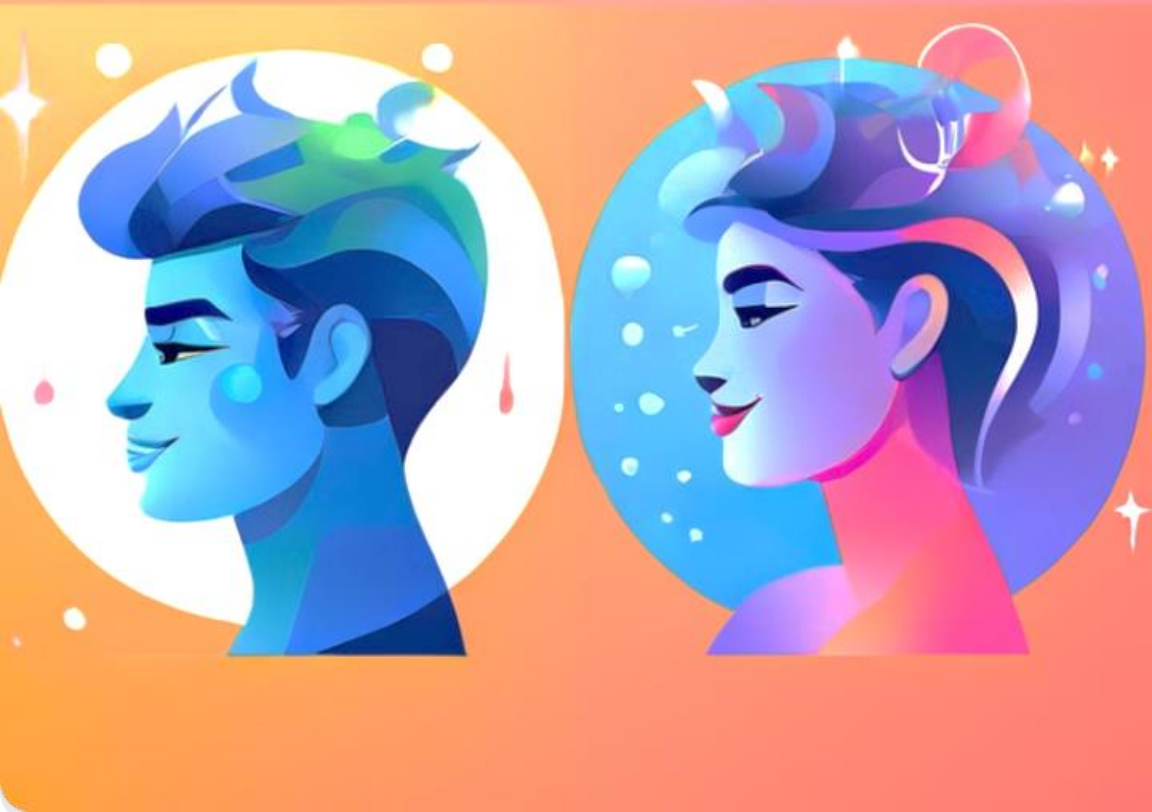




טיפול האישי של הולנד ככלי עזר לקבלת החלטה



תיאוריית הולנד מתייחסת ל-6 טיפוסים אישיים
ומסייעת בהתאמת מקצועות לפי הטיפוסים

הנטייה התעסוקתית מתעצבת מהילדות דרך חשיפה והתנסות לאורך החיים



(R) הטיפוס הביצועי

מעשי

כלים וחפצים, נהנה מפעילויות הקשורות בשימוש במכונות

פרקטי

עקשן ועם זאת צייתן ומוכן לקבל הוראות, רואה עצמו כפרקטי

לוגי

פועל על פי היגיון ולרוב נמנע מלעסוק ביחסים בינאישיים



(ו) הטיפוס החקרני

סקרן

שואל "למה" ושואף להעמיק את הידע ולחקור את העולם

אנליטי

בעל חשיבה מופשטת ויכולת לארגן דברים מחדש במקוריות

מופנם

מעדיף פעולות אנליטיות ונמנע ממצבים הדורשים יכולת חברתית

(A) הטיפוס האומנותי



יצירתי

אינטואיציה ודמיון ליצור תוצרים אומנותיים, משתמש ברגשות



עצמאי

מעדיף שלא להיות כבול על ידי ערכים חברתיים



רגיש

רגיש ומורד במוסכמות, מופנם



(S) הטיפוס החברתי

אמפתי

בעל רגישות גבוהה
ויכולת ליצור קשרים
בינאישיים

עוזר

הואה עצמו כחברתי,
בעל הבנה פסיכולוגית
ומודעות עצמית גבוהה

חברותי

פועל מתוך מוטיבציה
לחנך ולסייע לאנשים
לשפר את חייהם





(E) הטיפוס היזמי

יוזם

לוקח סיכונים ומחפש להשפיע
על סביבתו.

מוחצן

בעל כושר ביטוי טוב ואינו מהסס
לומר את אשר על ליבו

מנהיג

מעדיף תפקידים הקשורים
בכוח, מנהיגות ושכנוע

(C) הטיפוס המנהלי

מאופק

מציית להוראות

שמרני

זקוק לגבולות ברורים

יציב

חשיבה פרקטית





יישום התיאוריה

- 1 זיהוי**
זזה את טיפוס האישייות שלך מבין ששת הטיפוסים
- 2 התאמה**
מצא מקצועות המתאימים לטיפוס האישייות שלך
- 3 התפתחות**
המשך לחקור ולהתנסות כדי לעצב את הנטייה התעסוקתית שלך